

MARINA
ONE
RESIDENCES

傲然进驻

亚洲新核心

新加坡滨海湾

金融中心区豪华府邸



效果图

m+s

A company owned by
Khazanah and Temasek



实景

基本资料

Marina One Residences

项目地址	21 & 23 Marina Way
间格	一至四房及顶级特色单位
单位	1,042 个
楼层	两座 34 层高
设施	(2楼) 住客豪华会所及礼宾服务柜台、私人休息区、私人宴会厅多功能活动室、健身室、花园式园林 (3楼) 泳池、池畔休闲区、按摩浴池、水中健身室、亭台、家庭式泳池、儿童泳池、自然健康护理中心、静修小屋、派对活动区、户外健身区、儿童游乐场、铁板烧区域、烧烤区域、高尔夫球果岭、桑拿及蒸汽浴室
车位	971 个 + 7 个行动不便人士专用 (按市场价格收费, 使用权将按供求状况而定)
入伙日期	即可入住

现代化 奢华住宅

两座 34 层高的豪华公寓, 提供 1,042 个一至四房及顶层特色单位, 尽显尊贵。欧洲顶尖家具配置, 包括 Poggenpohl, Miele, Villeroy & Boch 等品牌。



实景



实景



实景

宜居房产
(2018 年度)

M+S Pte Ltd - Top Developer Award

Marina One Residences - Top Development Excellence Award - Central (Completed)

大师级

精心设计综合发展项目，必然成为新加坡未来地标。



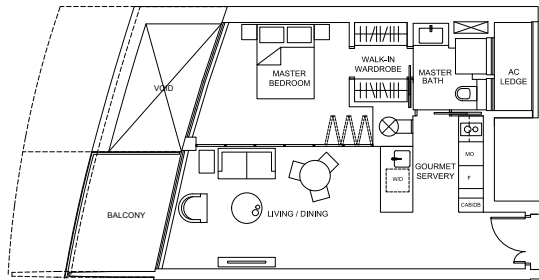
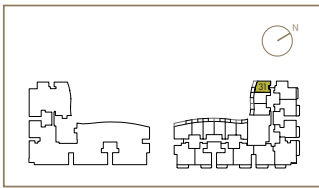
实景



实景

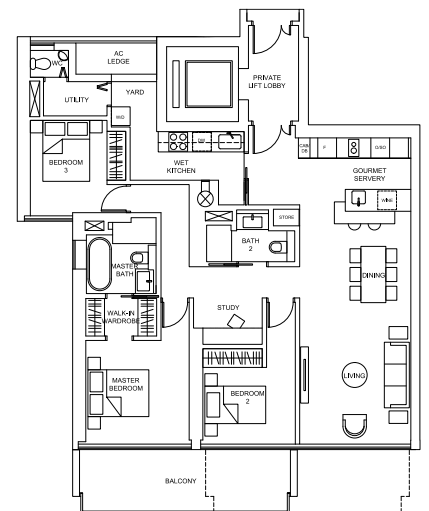
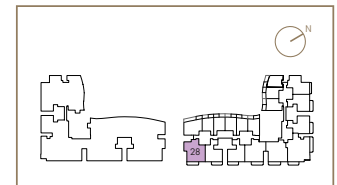
Unit 1A 1房/1浴

实用面积 700-764 平方英尺
(包括阳台：75-140 平方英尺)



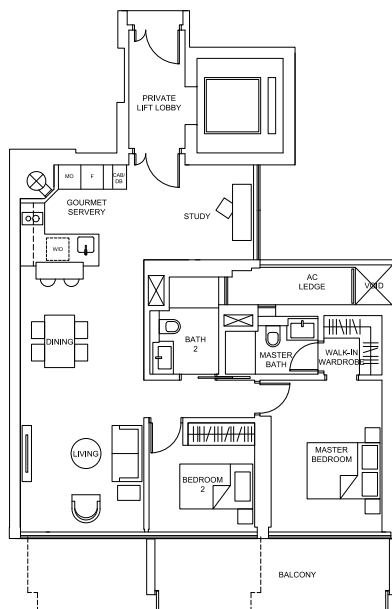
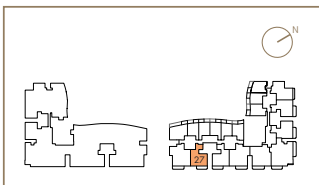
Unit 3C+S 3房/2浴

实用面积 1,582-1,593 平方英尺
(包括阳台：140-151 平方英尺)



Unit 2F+S 2房/2浴

实用面积 1,152-1,163 平方英尺
(包括阳台：129-140 平方英尺)



Shenton Way (U/C)
MRT (珊顿道)

Central Linear Park

Downtown
(市中心) MRT

STRAITS VIEW



Marina Station Square

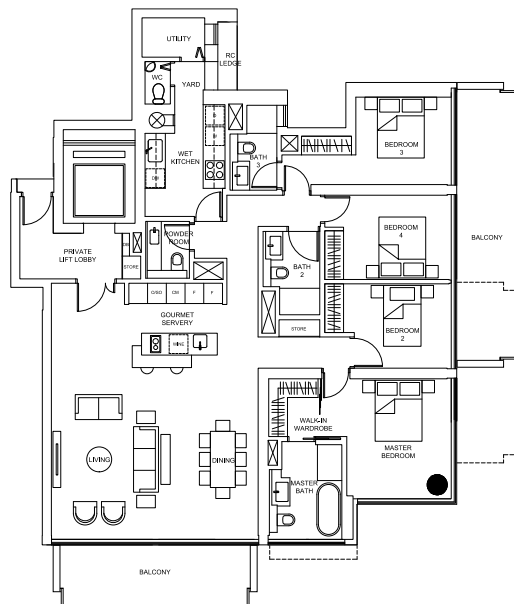
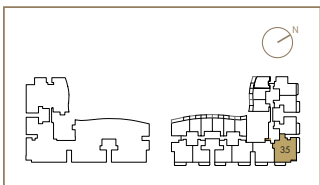
Marina Bay
MRT (滨海湾)

效果图

Unit 4B

4房/3浴

实用面积 2,034-2,250 平方英尺
(包括阳台: 118-334 平方英尺)



面积:

1房 : 657-775 平方英尺

1房+书房 : 732-764 平方英尺

2房 : 980-1,066 平方英尺

2房+书房 : 1,141-1,281 平方英尺

3房 : 1,507-1,539 平方英尺

3房+书房 : 1,561-1,593 平方英尺

4房 : 2,034-2,250 平方英尺



滨海湾金沙
2分钟

滨海湾地铁站
市中心地铁站
1分钟

滨海湾金融中心
2分钟

莱佛士坊
2分钟

未来濒水城市
10分钟

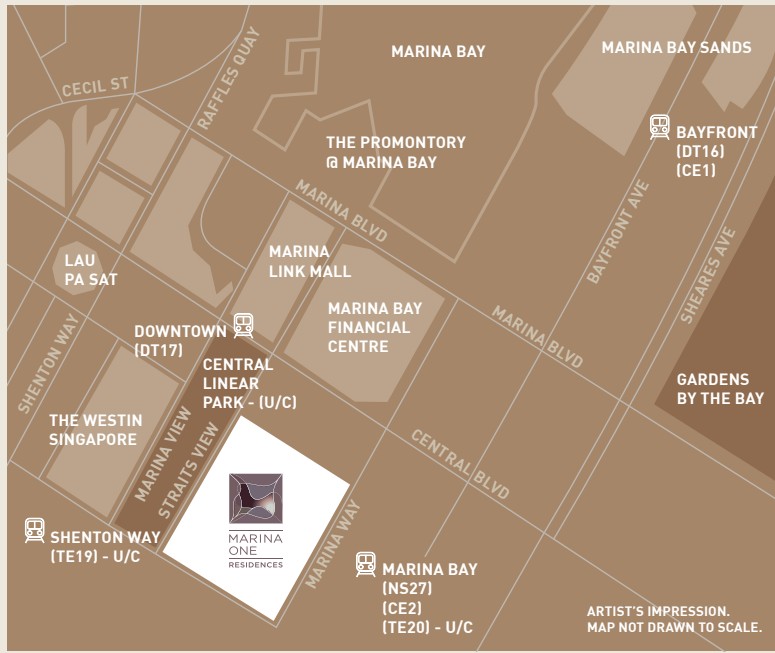
实景

位处核心 瞬间连系全岛

Marina One Residences 位于新加坡中心区域，四通八达。16 分钟就能抵达樟宜机场。经滨海高速公路 (MCE) 到新加坡任何目的地亦方便至极。

交通优势

- 滨海湾 (Marina Bay) 地铁站..... 距离 0.1 公里
- 市中心 (Downtown) 地铁站..... 距离 0.2 公里
- 珊顿道 (Shenton Way) 地铁站 (2021年启用)... 距离 0.3 公里
- 丹戎巴葛 (Tanjong Pagar) 地铁站..... 距离 0.85 公里
- 滨海湾联通广场 (Marina Bay Link Mall)..... 距离 0.3 公里
- 滨海湾金沙 (Marina Bay Sands)..... 距离 0.9 公里



ARTIST'S IMPRESSION. MAP NOT DRAWN TO SCALE.

4 条地铁线 3 个地铁站 紧密连接，极致便利



实景



实景



实景



实景

非一般 豪宅项目，更是市区内罕有的商业
办公豪宅综合体，
投资价值无可比拟。



效果图

甲级写字楼

两座共 188 万平方英尺超大型规划，顶尖建筑科技，为跨国集团或国际金融机构等提供最理想的亚洲指挥中心。



效果图

购物商场

6 万 5000 平方英尺巨型绿化园林式购物中心及餐饮综合体，区内独一无二。13 米高人工瀑布，令购物中心环境更加优美独特，体现高科技与自然融合的写意生活。



实景

开发商简介

Marina One 由马来西亚国库控股合资企业 (Khazanah Nasional) 与新加坡投资公司淡马锡 (Temasek) 联手合作的 M+S Pte Ltd 开发，是新马两国国家级合作项目，势必成为新加坡新核心。

项目由马来西亚及新加坡两国总理于 2013 年 2 月 19 日正式宣布启动，预估总价值超过 70 亿新币，将为现有的滨海湾金融新区提供更多的商业、住宅以及商场空间。

开发商



A company owned by
Khazanah and Temasek